



BRETAGNE OUEST **ACCESSION**

Plomeur

Park An Haleg

5 maisons



© Yves DUBAL



CLÉ EN MAIN



PRESTATIONS
DE QUALITÉ



CADRE DE VIE
AGRÉABLE



ACCOMPAGNEMENT
PERSONNALISÉ

Envie de devenir propriétaire en Pays Bigouden sud ?

Bretagne Ouest Accession vous propose à Plomeur, commune dynamique et balnéaire du Pays Bigouden sud, **5 maisons neuves T4 et T5, à partir de 222 000 €**. Idéalement situées à deux pas du bourg, ces maisons sont parfaites pour installer votre famille dans un cadre de vie exceptionnel à proximité des plages.

Renseignements & inscriptions

auprès de nos conseillers habitat
Aurélie Alcantara & Grégory Merda
par téléphone au **02.98.55.70.00**
ou sur le site **www.boaccession.fr**

La location accession, c'est quoi ?

Avec le prêt social location accession (PSLA), vous devenez propriétaire d'un logement neuf en toute sécurité. Il s'agit d'un dispositif simple et sans risque.

LE PRINCIPE

Accéder à la propriété en 2 temps :

Phase 1 - Le logement est loué contre le versement d'une redevance location/acquisition pendant 3 ans maximum.

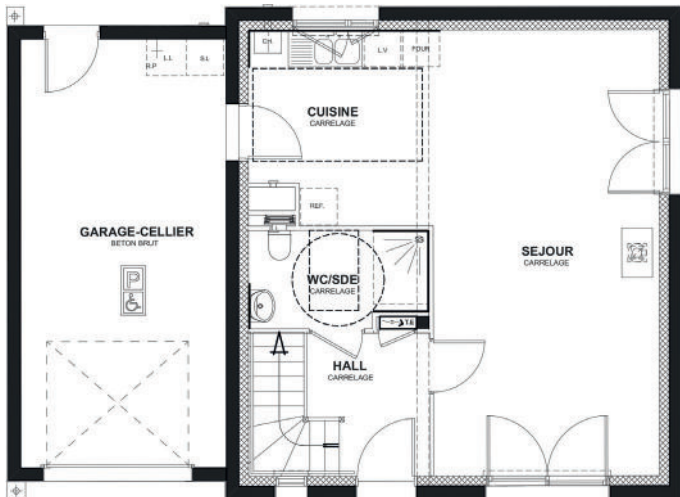
Phase 2 - Le logement est acheté en levant l'option d'achat. Le prix de cession du logement correspond au prix fixé dans le contrat de location-accession minoré à chaque date anniversaire de 1%. L'épargne constituée lors de la phase locative participe à l'apport personnel.

LES AVANTAGES

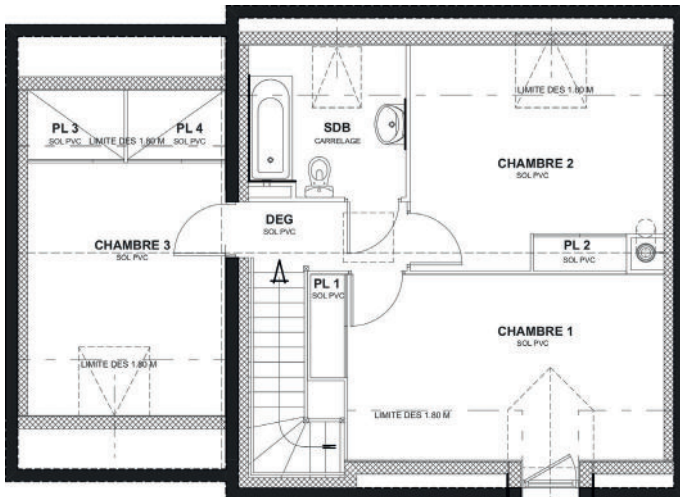
- TVA à taux réduit,
- Exonération de taxe foncière pendant 15 ans,
- Frais de notaire réduits,
- Livraison « Clés en main »
- Accession à la propriété sécurisée : garantie de relogement, et garantie de rachat.

Exemple de type 4

REZ-DE-CHAUSSÉE



ÉTAGE



Plan de masse



2 formules d'acquisition possibles

ACQUISITION EN LOCATION-ACCESSION

	Redevance mensuelle (en €)*	Prix d'achat (en €) au bout de**		
		1 an	2 ans	3 ans
Prix à partir de				
Type 4 N°3, 4 et 5	1 000	234 000	228 000	222 000
Type 5 N°1 et 2	1 100	248 850	242 700	236 550

ACQUISITION IMMÉDIATE

Type 4 (N°3, 4 et 5) : à partir de 278 986 €***

Type 5 (N°1 et 2) : à partir de 296 047 €***

* dont 300 € d'épargne remboursable en cas de non levée d'option

** plus frais réduits d'acte de vente

*** plus frais d'acquisition

SURFACES

	Pièces	Surfaces en m ²
RDC	Séjour	26,60
	Cuisine	9,03
	Hall	4,32
	WC/SDB	4,44
	Garage/Cellier	23,32
Étage	Chambre 1	12,16
	Chambre 2	10,27
	Chambre 3	10,05
	Salle de bains	3,99
	Surface habitable	86,78

BRETAGNE OUEST ACCESSION
85 rue de Kergestin
CS 23005 - 29334 Quimper cedex

Filiale de  **OPAC**
DE QUIMPER-CORNUILLE

Document non contractuel